



## EXPOSITIONS | GENÈVE

### L'Amazonie à Genève L'esprit de la forêt

Déployée sur plusieurs pays de l'Amérique du Sud, l'Amazonie est caractérisée par un fleuve et surtout, par une forêt. Les peuples y vivent en symbiose profonde avec celle-ci, leur culture, leurs croyances, étant profondément liées à la nature. Explication et démonstration dans cette exposition.

PAR ANNE HUSTACHE

DEPUIS LA CONQUÊTE PAR LES EUROPÉENS AU XVI<sup>E</sup> SIÈCLE, L'AMAZONIE A ÉTÉ ABONDAMMENT pillée, ses tribus dévastées et sa culture anéantie. Heureusement, de nombreux objets de toutes sortes, des photos, des films ont été préservés et permettent aujourd'hui de découvrir les bases de cette culture fascinante, ancienne et variée, de l'étudier, de la préserver et de la transmettre.

À Genève, le MEG réunit plus de 450 objets (dont de remarquables parures de chamanes), ainsi que des photos et films dans une scénographie volontairement immersive afin d'offrir une expérience multi-sensorielle: le but en effet est de faire comprendre combien l'esprit de la forêt et de tous ceux qui l'habitent, plantes et animaux, partagent avec les humains le droit d'agir et de s'interroger sur le monde. Le chaman, qui a la capacité de passer d'un monde à l'autre et de dialoguer avec les esprits, s'impose en médiateur entre les espèces, en garant de l'équilibre nécessaire à la vie.

#### AMAZONIE. LE CHAMANE ET LA PENSÉE DE LA FORÊT

DU 20 MAI AU 8 JANVIER 2017

MUSÉE D'ETHNOGRAPHIE DE GENÈVE

65-67 BOULEVARD CARL-VOGT, GENÈVE

TÉL. 00 41 22 418 45 50 - WWW.MEG-GENEVE.CH



© Genève, MEG | photo : J. Wautts

## GALERIES | PARIS

### Parcours des Mondes Kaléidoscopique en diable !

Rendez-vous international des collectionneurs et des experts d'arts premiers, Parcours des Mondes transforme, six jours durant, le quartier de Saint-Germain-des-Prés en un exotique salon ouvert permettant aux amateurs (connaisseurs et néophytes), de découvrir, de galerie en galerie, des bijoux venus d'Afrique, d'Océanie, d'Amérique et, depuis l'an dernier, d'Asie.

PAR STÉPHANIE DULOUT

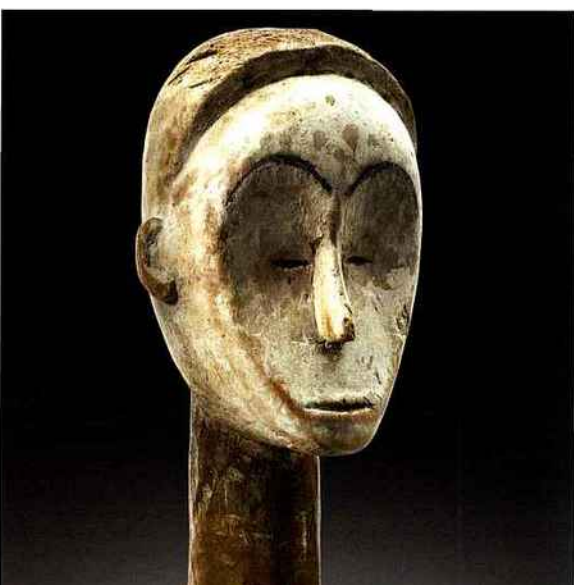
ACCUEILLANT LEURS FRÈRES DU MONDE ENTIER, LES GALERISTES PARISIENS Y déploient, avec force inventivité et raffinement, leurs "chefs-d'œuvre inconnus" au fil d'une programmation variée d'expositions "pointues". Pour cette 15<sup>e</sup> édition attendue, citons, parmi plus de vingt expositions thématiques, celle de Dandrieu-Giovagnoni (Rome), consacrée aux "Regards d'Afrique", confrontant les mystérieux yeux en fente des masques *dan go gé* à la sauvagerie des yeux en relief des statues *lobi kekoa* (15 rue des Beaux-Arts); celle de Martin Doustar (Bruxelles) consacrée à la troublante beauté du "Primitif archaïque" (10 rue des Beaux-Arts), faisant écho à "L'Art eskimo archaïque" exposé juste à côté par la galerie Flak. Ou encore, l'exposition dédiée aux "Amulettes Dayak, sculptures miniatures de Bornéo" (par Bruce Frank Primitive Art, New York; au 40 rue Mazarine), mais aussi les "Trésors miniatures" (présentés par Thomas Murray Asiatica-Ethnographica; 3 rue des Beaux-Arts). Citons encore l'exposition "Hair" présentée par Yann Ferrandin (33 rue de Seine), consacrée aux accessoires de parures capillaires. Et enfin, l'exposition "Visages" (présentée par Hunt Fine Arts, New York; 4 rue Visconti) qui vous amènera peut-être à voir "Au-delà du masque" avec la Galerie Schoffel de Fabry (41 rue Guénégaud).

#### PARCOURS DES MONDES

DU 6 AU 11 SEPTEMBRE

DE 11 À 19 H; LE MARDI, DE 15 À 22 H; LE DIMANCHE, DE 11 À 18 H

WWW.PARCOURS-DES-MONDES.COM



© Galerie Frank Van Craen, photo: Studio Philippe de Formanor | Passo Doble